

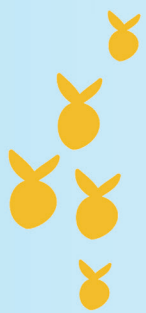
CADERNO DE ATIVIDADES DA ESCOLA SABATINA ROL DO BERÇO



Nome _____

Igreja _____

3 TRIMESTRE-ANO A



INCENTIVO DE PRESENÇA



Lição 1 - DEUS FALA COM SAMUEL

Mês de julho

Verso para decorar:

“O pequeno Samuel servia ao Senhor.”

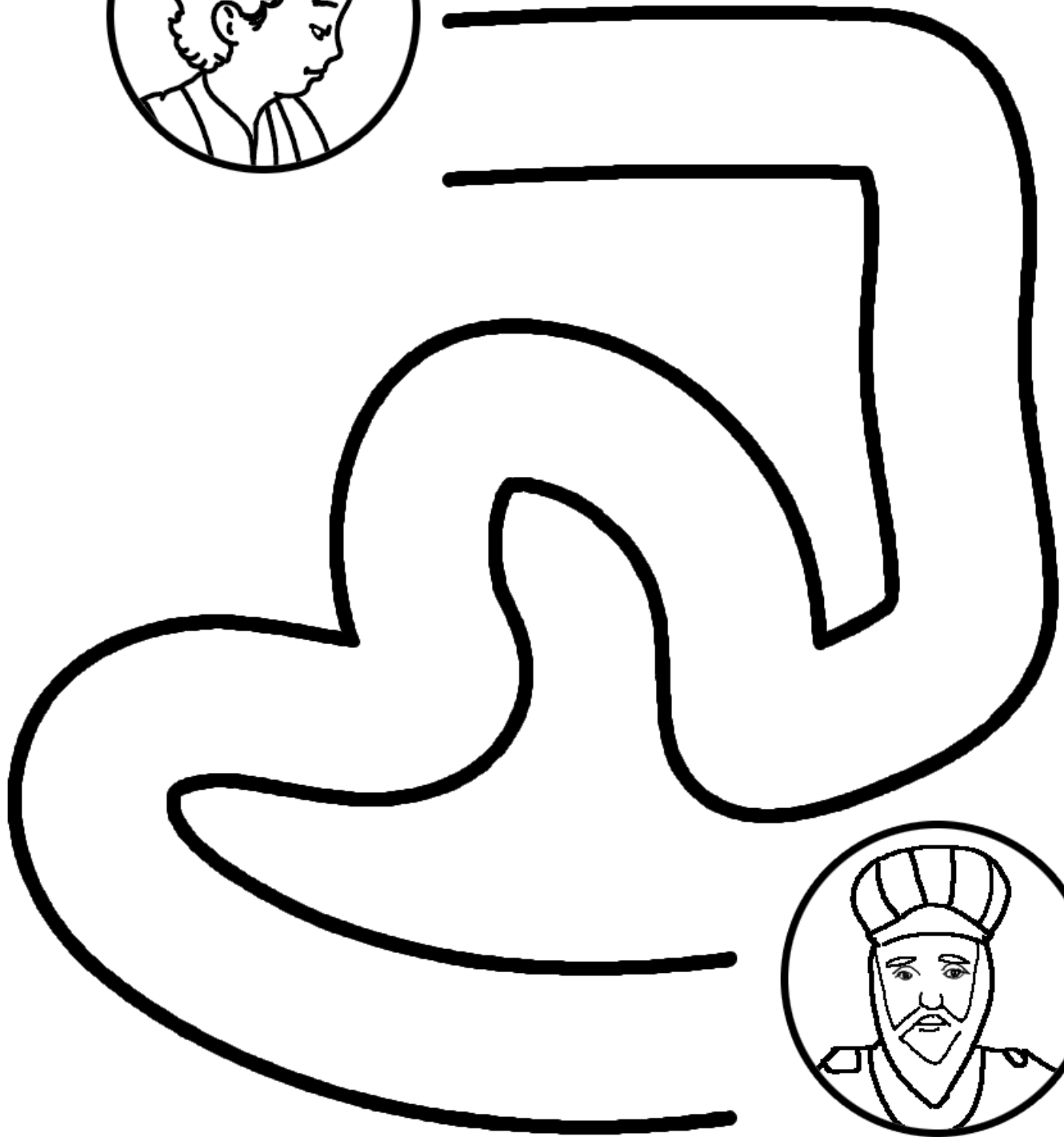
I Samuel 3:1

Pinta o desenho.



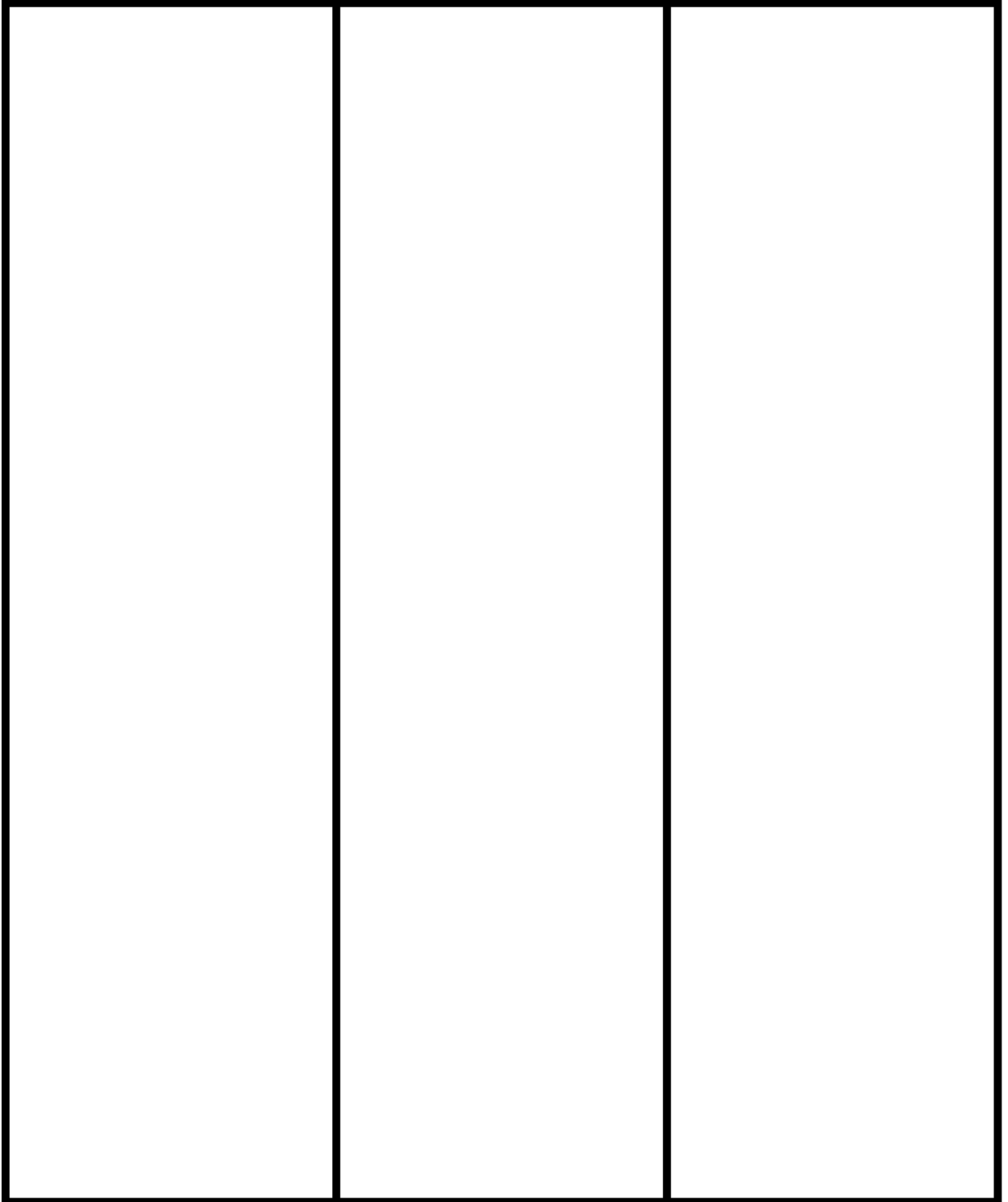
SEMANA 2

Ajuda o Samuel a ir ter com o Eli e depois pinta os desenhos.



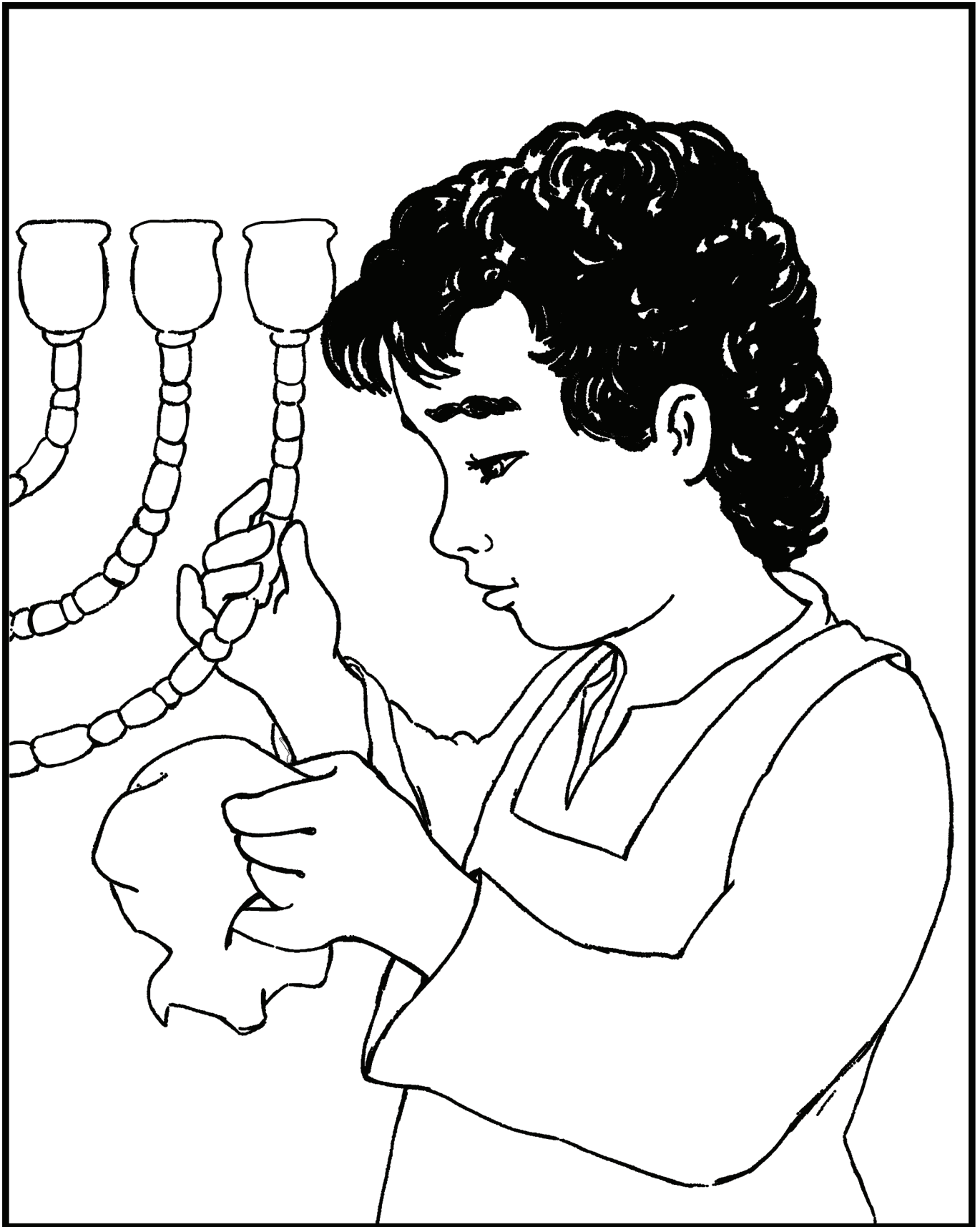
SEMANA 3

Ordena os retângulos para formares a imagem.



SEMANA 4

Pinta o desenho.



Lição 2 - ALIMENTO PARA O ELIAS

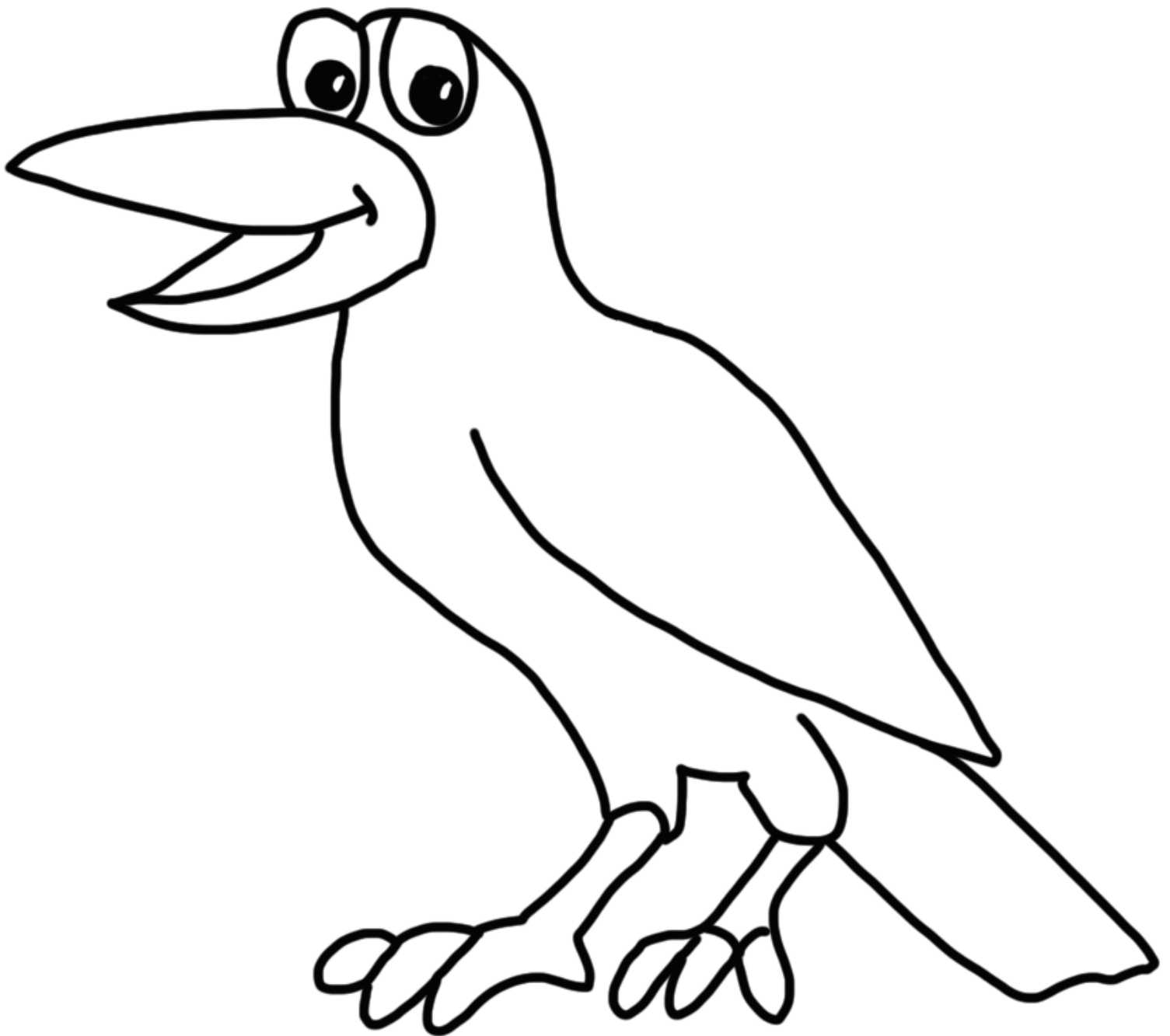
Mês de agosto

Verso para decorar:

“O meu Deus ajuda-me sempre que preciso.”

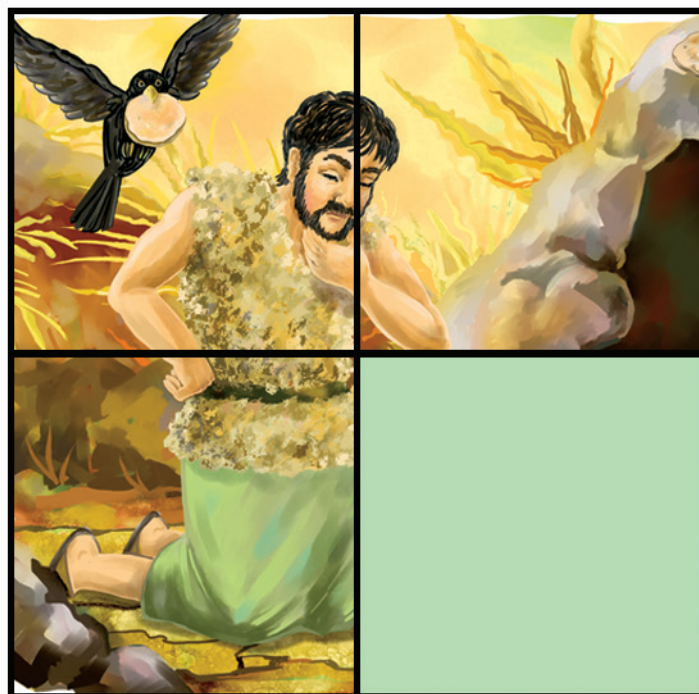
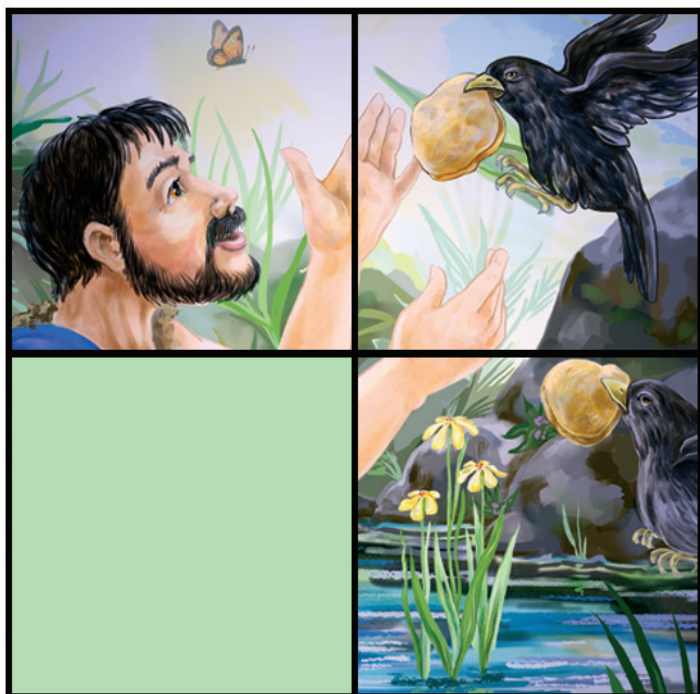
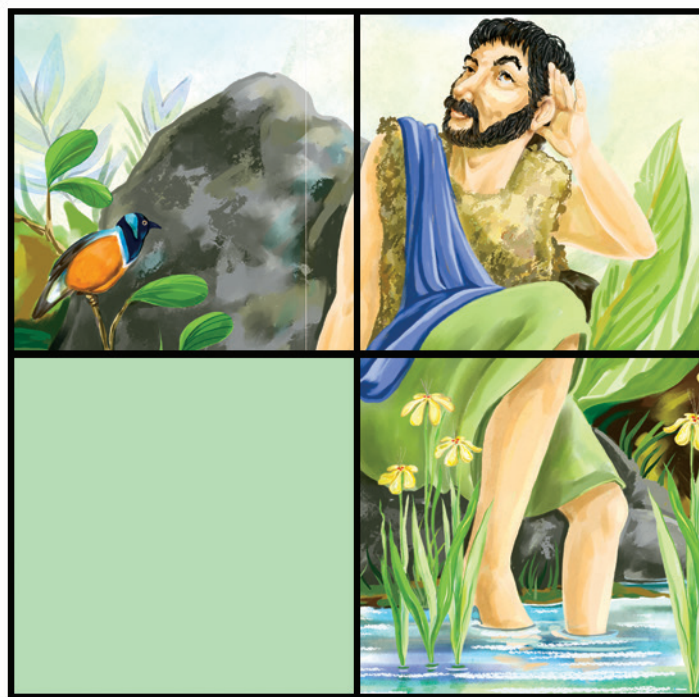
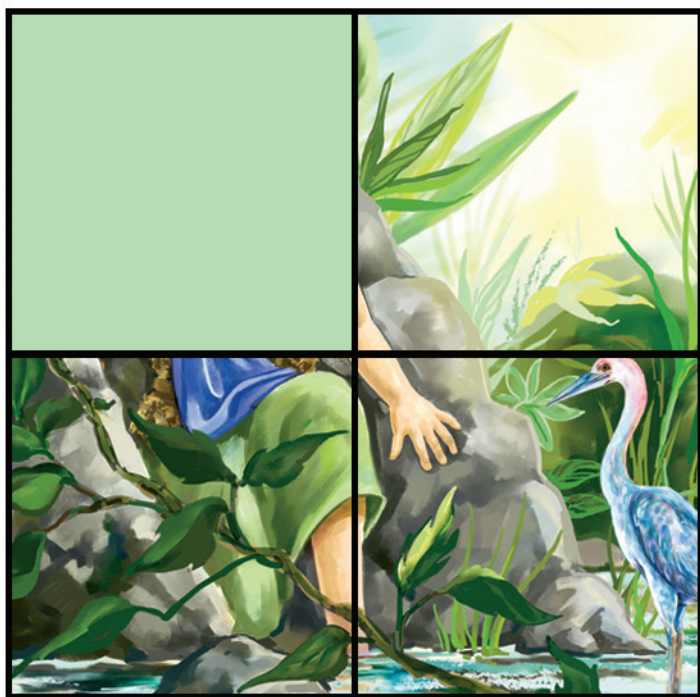
Filipenses 4:19

Pinta o desenho.



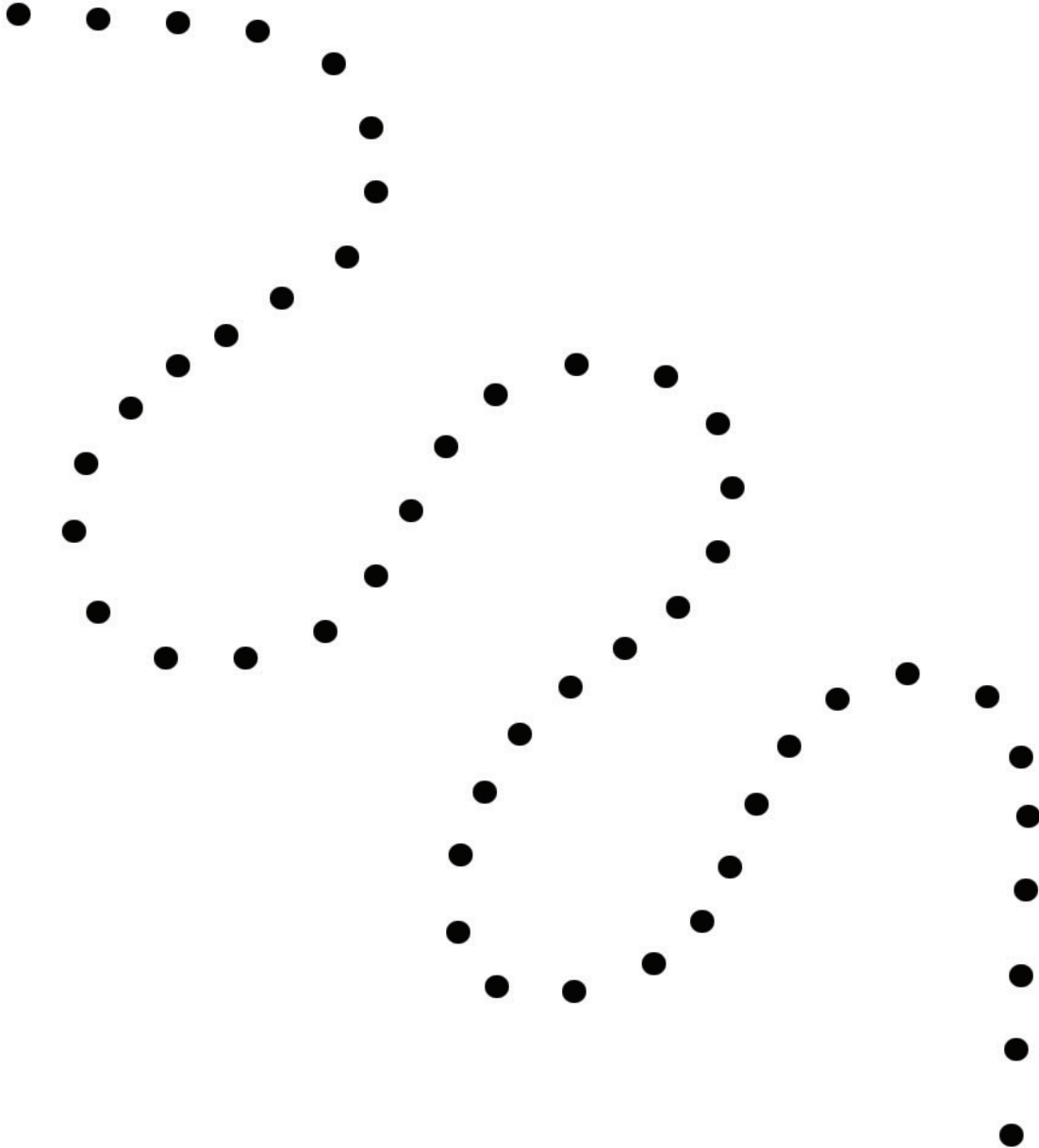
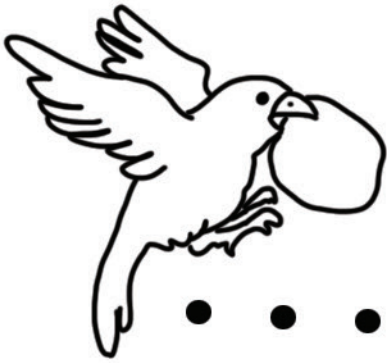
SEMANA 2

Descobre os quadrados em falta para completares as imagens.



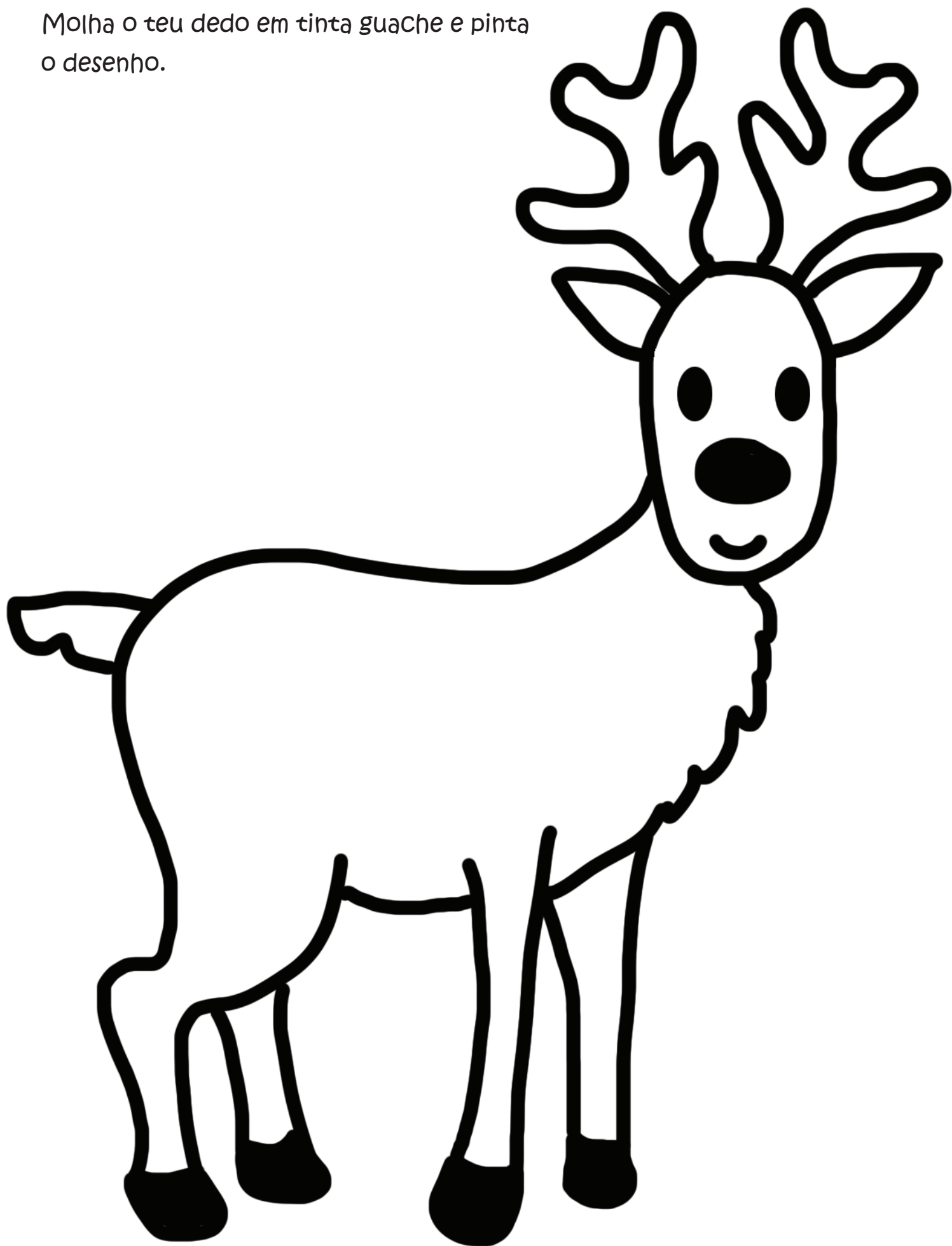
SEMANA 3

Ajuda o corvo a ir ter com Elias. Depois pinta os desenhos.



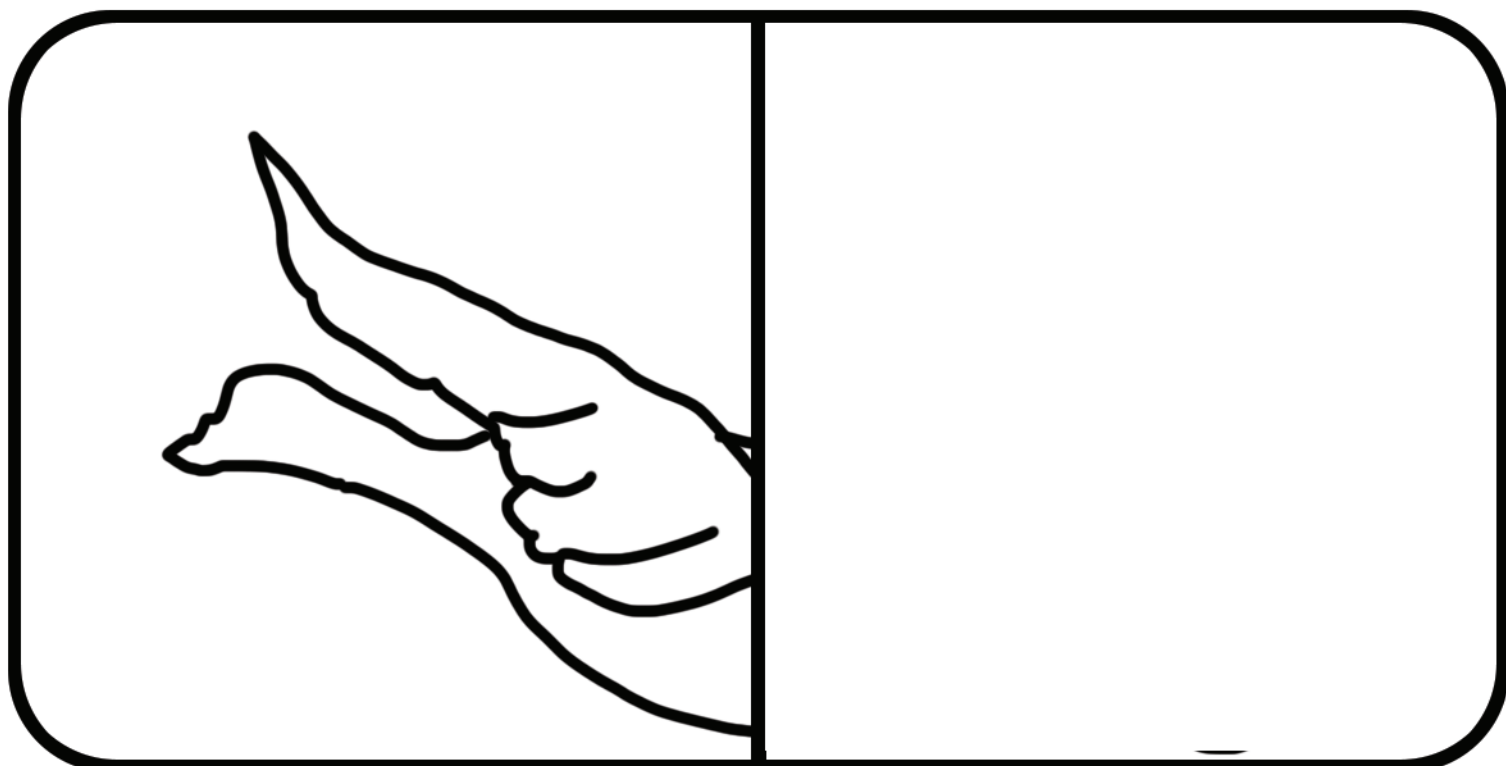
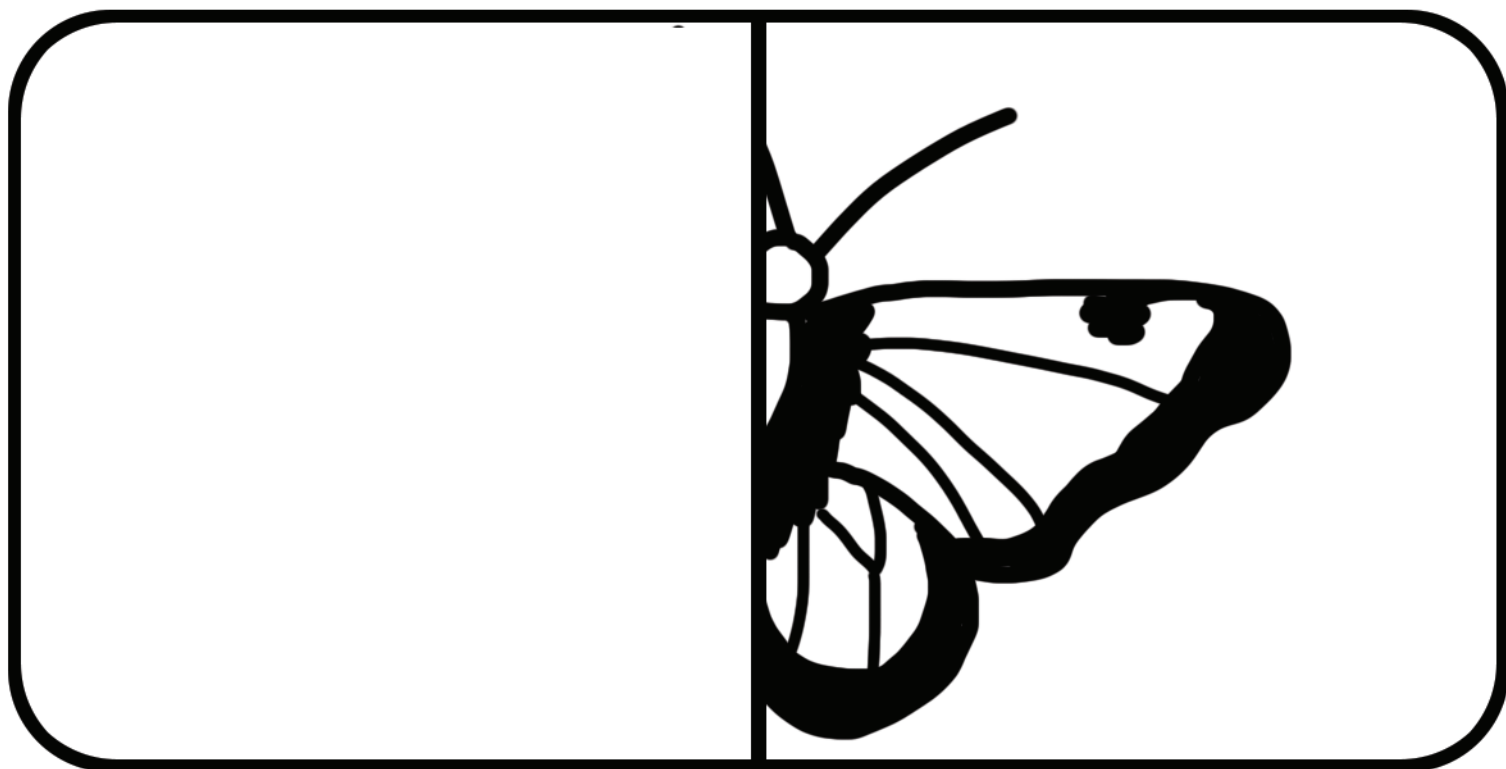
SEMANA 4

Molha o teu dedo em tinta guache e pinta o desenho.



SEMANA 5

Completa os desenhos e depois pinta.



SEMANA 1

Lição 3 - A CHEGADA DE UM BEBÉ

Mês de setembro

Verso para decorar:

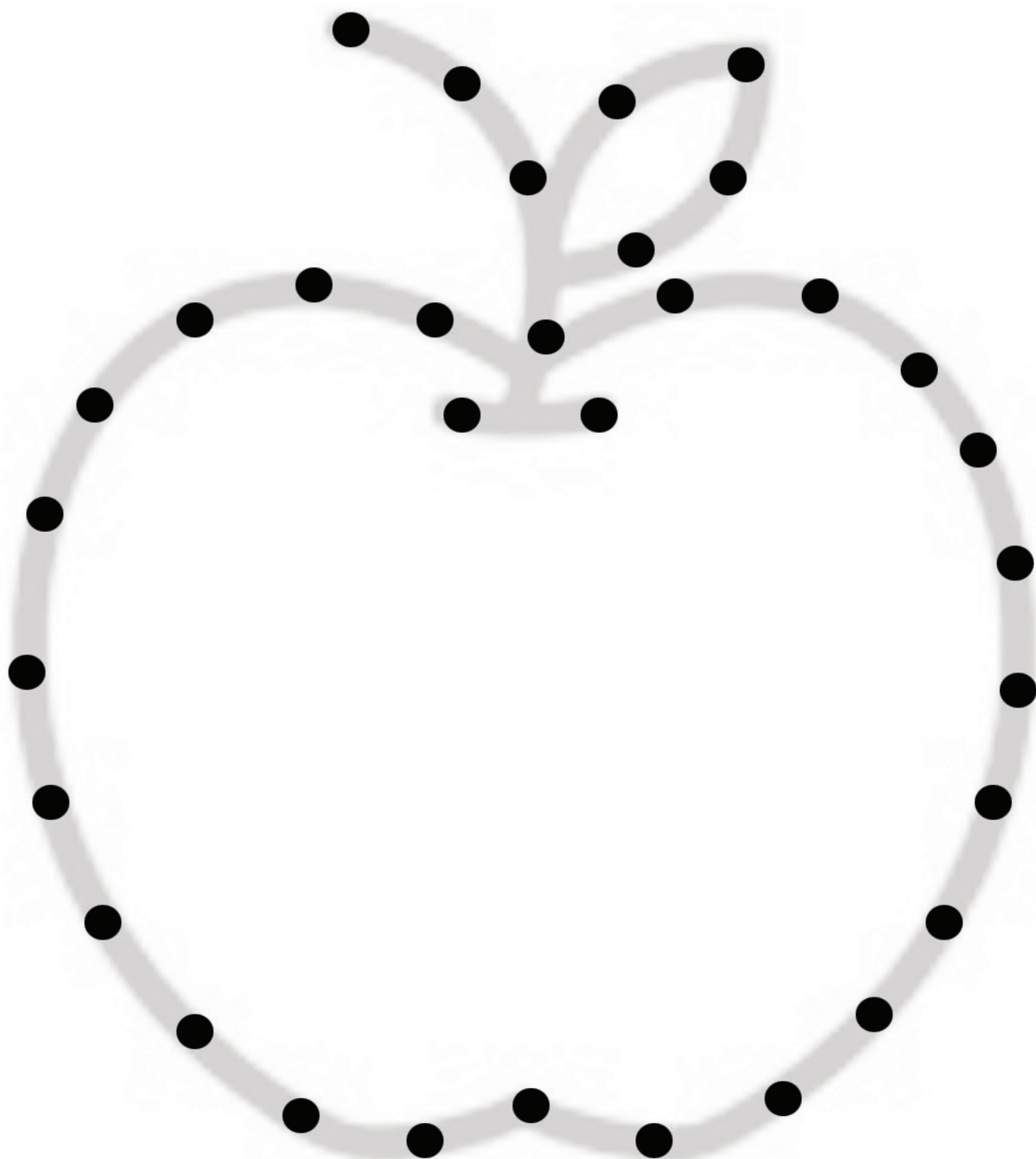
“Devemos fazer sempre o bem.”

I Tessalonicenses 5:15

Ordena as imagens e cola-as.

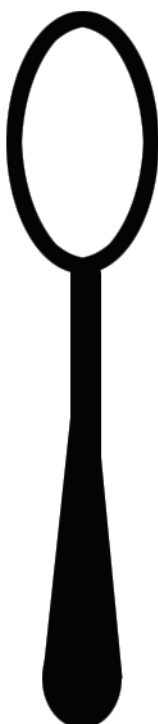
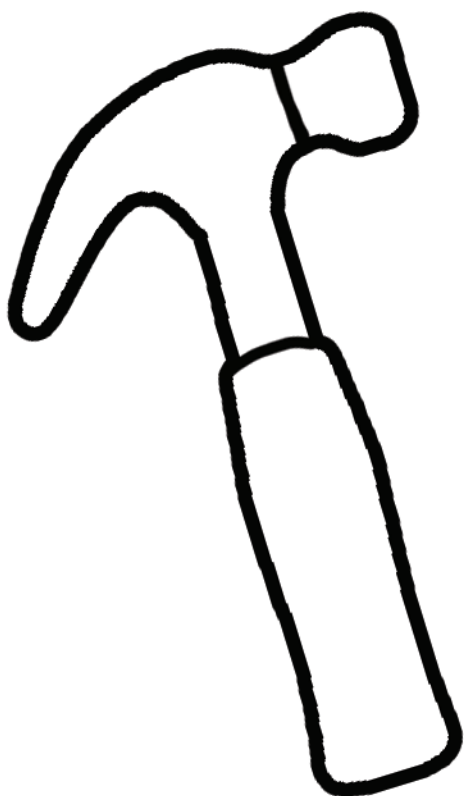
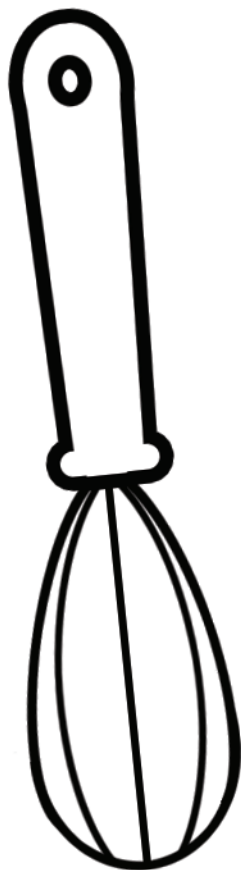
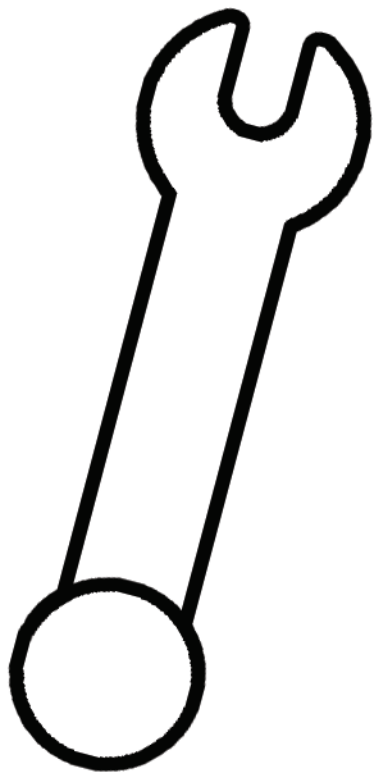
SEMANA 2

Une os pontos e depois pinta a maçã.



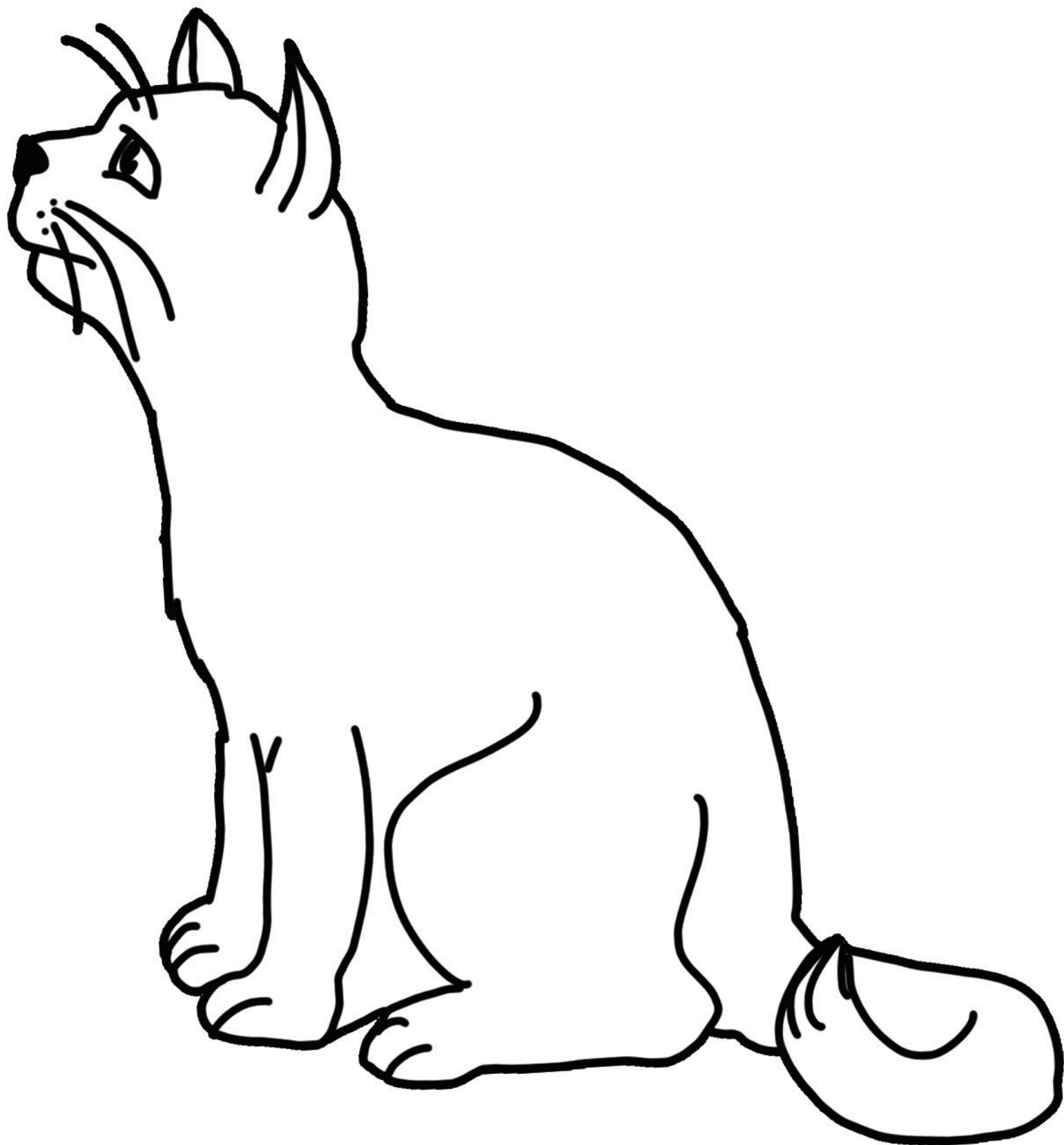
SEMANA 3

Pinta apenas os objetos que o homem bondoso usou para construir o quarto para Eliseu.



SEMANA 4

Pinta o desenho.





DIVISÃO INTERAMERICANA

UNIÕES	IGREJAS	GRUPOS	MEMBROS	POPULAÇÃO
ATLÂNTICO CARIBENHA	85	5	33.130	516.000
BELIZENHA	102	36	48.744	431.000
CARIBENHA	636	93	248.616	3.873.000
CENTRAL MEXICANA	255	158	89.061	47.847.462
CHIAPAS MEXICANA	1.433	1.837	278.276	6.383.667
CUBANA	348	152	38.303	11.175.000
DOMINICANA	949	518	339.165	10.594.000
HOLANDESA CARIBENHA	39	5	10.119	282.000
LESTE VENEZUELANA	572	178	181.799	13.100.269
SALVADORENHA	808	195	192.002	6.526.000
GUIANA-ANTILHAS FRANCESAS	151	22	30.183	1.074.000
GUATEMALTECA	1.054	259	200.227	18.441.000
HAITIANA	656	558	448.581	11.541.000
HONDURENHA	476	230	79.174	9.444.000
INTEROCEÂNICA MEXICANA	1.846	1.428	209.912	22.111.301
JAMAICANA	699	32	329.718	2.816.000
NORTE-COLOMBIANA	1.039	537	136.319	23.072.374
NORTE-MEXICANA	726	384	135.804	45.668.962
PANAMENHA	391	236	97.309	4.375.000
PORTO-RIQUENHA	312	8	33.412	2.828.000
SUL DA AMÉRICA CENTRAL	546	319	75.416	11.822.000
SUL-COLOMBIANA	774	323	159.517	27.869.626
SUDESTE MEXICANA	613	609	85.544	6.748.608
OESTE VENEZUELANA	683	286	172.983	15.965.731
DIVISÃO (INTERNO)	1	0	140	0
TOTAL	15.194	8.408	3.694.454	304.506.000

PROJETOS - 3º TRIMESTRE DE 2024

- 1 CENTRO DE INFLUÊNCIA PARA PESSOAS DE CLASSE ALTA EM XALAPA, ILE-SE BALPAI, MÉXICO.
- 2 CENTRO DE INFLUÊNCIA PARA PESSOAS DE CLASSE ALTA EM OAXACA, ILE-SE OARACAÍ, MÉXICO.
- 3 CENTRO DE INFLUÊNCIA PARA CRIANÇAS COM DIFICULDADES NA PROVÍNCIA DE LIMÓN, COSTA RICA.
- 4 CENTRO DE INFLUÊNCIA PARA CRIANÇAS COM DIFICULDADES EM BUENAVENTURA, COLOMBIA.
- 5 CENTRO DE INFLUÊNCIA PARA CRIANÇAS COM DIFICULDADES EM PUERTO TEJADA, COLOMBIA.
- 6 ESCOLA DE ENSINO FUNDAMENTAL EBENEZER, EM ROSEAU, ILE-SE ROSSOI, DOMINICA.